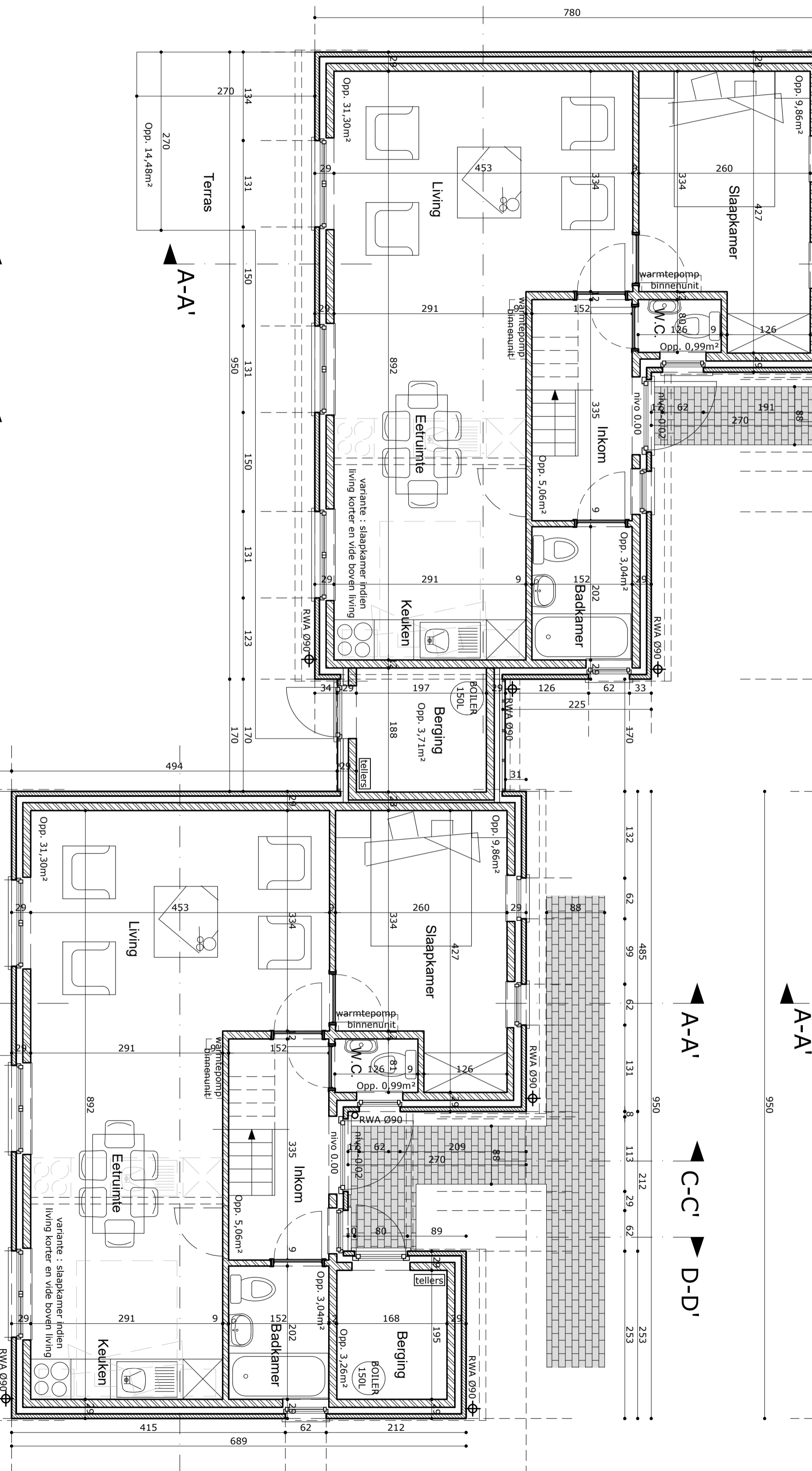
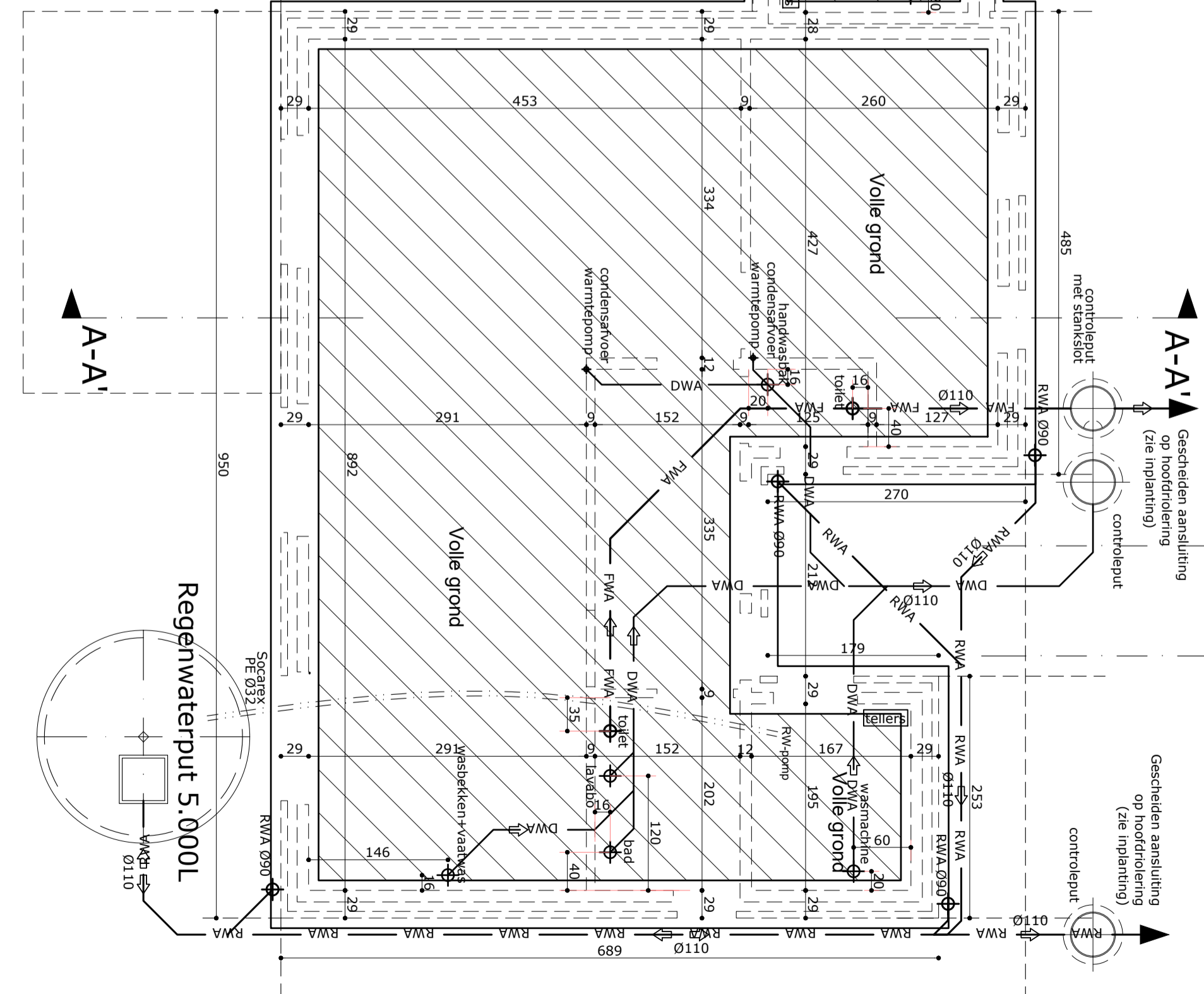


FUNDERINGS- EN RIOLERINGSPLAN principevoorstelling aansluiting vooraan



GRONDPLAN GELIJKVLOERS



GRONDPLAN VERDIEPING

LEGENDE

	gevelmetselwerk
	metselwerk in snelbouwstenen
	terracestege
	klinkerverharding

- alle technische lokalen : verwarming, lift- en machinekamer, dienen voorzien te worden van een afdoende verluchting rechtstreeks naar de buitenlucht. Dit volgens de vigerende normen en reglementeringen.
- alle installaties (elektriciteit, lift, verwarming,...) dienen aan de geldende voorschriften te voldoen.
- alle brandwerende constructies moeten geplaatst worden door een erkend plaatser conform de richtlijnen in het desbetreffend proefverslag.
- alle plannen en tekeningen blijven steeds eigendom van de ontwerper. ze mogen niet gepubliceerd worden noch aan derden overhandigd worden zonder voorafgaandelijke schriftelijke toestemming van de ontwerper.
- de ontwerper wijst elke verantwoordelijkheid af, indien er niet gebouwd wordt volgens de door hem opgemaakte plannen.
- alle maten dienen door de uitvoerder(s) ter plaatse nagemeten en gecontroleerd; eventuele fouten op de plannen dienen door de aannemer gemeld te worden aan de ontwerper.
- de aannemer staat in voor de stabiliteitsstudie die hij laat opmaken door een in België erkend ingenieur. alle funderingen, balken, kolommen en vloerplaten worden uitgevoerd volgens de stabiliteitsstudie van de ingenieur.
- alle funderingen dienen uitgevoerd tot op vaste, draagkrachtige bodem met een minimale draagkracht conform de stabiliteitsstudie van de ingenieur.
- alle muren in aanraking met de grond worden afgeceamenteerd en twee maal gekoolteerd.

ARCHITECTEN ATELIER
VYVEY & PARTNERS

Kaaijlein 1 - 8620 Nieuwpoort
T 058 222 150 - F 058 222 151
BTW 0891.072.781 - RFR Veurne
info@architectenatelier.eu
www.architectenatelier.eu

onderwerp
Het bouwen van bijkomende vakantiewoningen en het inrichten van de bijhorende omgeving

gegevens van de bouwplaats	dosiernummer
> adres Westhinderstraat 2	810HDD
> arrondissement Veurne	
> provincie West-Vlaanderen	
> kadastraal afd. 4 sectie E nr(s) 331a en 355	

gegevens van de bouwheer	vertegenwoordiger(s)
> naam THV Westhinder	Guido Declercq
> adres Brugsevaart 40/0004	zaakvoerder
> e-mail debofin@skynet.be	
> tel/GSM 058 23 19 22	
> fax	

voor akkoord,

bouwheer	architect	aannemer

inhoud	schaal
VISSERSHUIS	
gelijkvloers en verdiegingsplan	1/50
funderings- en rioleringsplan	1/50

wijzigingen	index	datum
EERSTE UITGAVE	A	19.12.2016
aanpassing spouwmuur naar 29cm + bergingen met sidings	B	24.03.2017
aanpassingen ifv uitvoering	C	06.06.2018
	D	
	E	
	F	
	G	
	H	

UITVOERING **04/09 B**

Dit document, eigendom van architectenatelier Vyvey & partners n.v., mag niet worden gebruikt, gekopieerd, gepubliceerd of overgenomen aan derden zonder zijn toestemming.